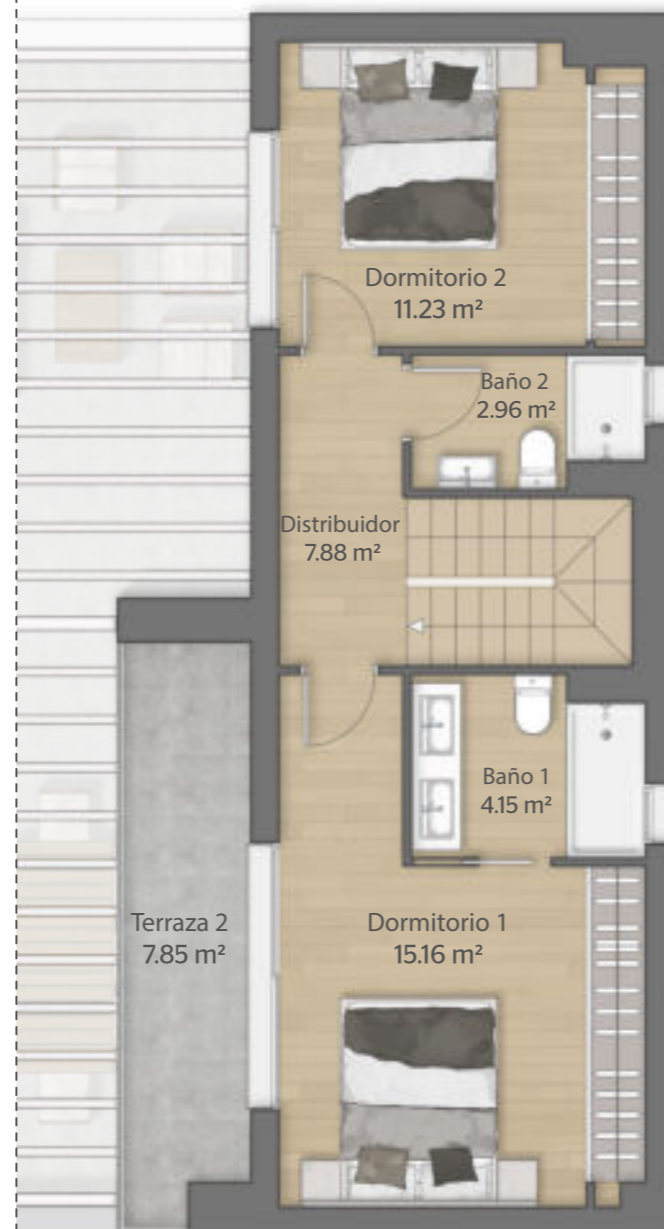


LA6

LOPEZ DE ARANDA 6



PLANTA SEGUNDA

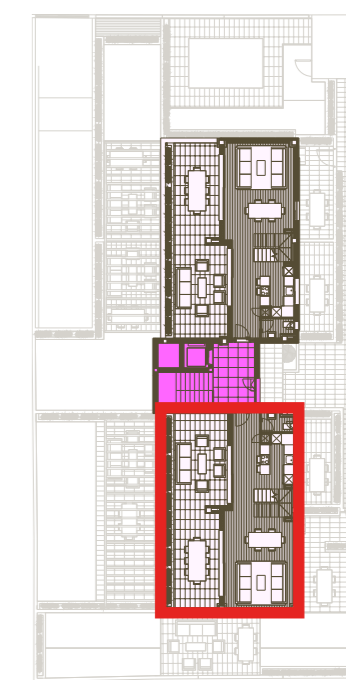


PLANTA TERCERA



PLANTA CUARTA

Salón - comedor - cocina	43.42 m ²
Aseo	2.10 m ²
Dormitorio 1	15.16 m ²
Dormitorio 2	11.23 m ²
Baño 1	4.15 m ²
Baño 2	2.96 m ²
Distribuidor y escalera	7.88 m ²
TOTAL ÚTIL VIVIENDA:	86.90 m²
Terraza 1:	40.72 m ²
Terraza 2:	7.85 m ²
Terraza 3:	45.63 m ²
TOTAL ÚTIL EXTERIOR:	94.20 m²
SUP. CONSTRUIDA INTERIOR:	118.87 m²
SUP. CONSTRUIDA EXTERIOR:	107.54 m²
SUP. CONSTRUIDA TOTAL:	226.41 m²



Ático B
Planta 2º - 3º - 4º