

No forma parte de ningún acuerdo contractual y el contenido visual y escrito puede ser modificado y/o sustituido por exigencias técnicas de la dirección facultativa o de la empresa promotora derivadas del Proyecto de Edificación y su ejecución. La documentación gráfica que aparece en este plano comercial es orientativa y exclusivamente informativa.



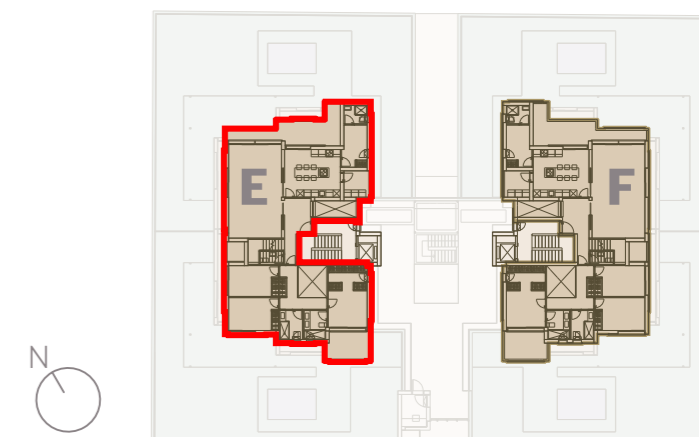
AV68

AV DE LA VICTORIA
EL PLANTÍO · ARAVACA

Hall recibidor:	8.74 m ²
Aseo:	2.02 m ²
Salón-comedor:	33.50 m ²
Cocina:	18.01 m ²
Terraza 1:	15.44 m ²
Tendedero:	4.46 m ²
Dormitorio servicio:	6.35 m ²
Baño servicio:	2.88 m ²
Distribuidor:	7.56 m ²
Dormitorio O1 ppal:	12.74 m ²
Terraza 2:	7.92 m ²
Baño O1 ppal:	4.41 m ²
Baño O2:	4.53 m ²
Dormitorio O2:	11.02 m ²
Dormitorio O3:	10.34 m ²
Escalera:	5.56 m ²
Despacho:	8.07 m ²
Baño O3:	4.03 m ²
Patio interior 1:	4.63 m ²
Patio interior 2:	6.30 m ²
TOTAL ÚTIL VIVIENDA:	178.51 m²

Planta principal:	203.00 m ²
Planta solarium:	18.00 m ²
SUP. CONSTRUIDA VIVIENDA:	221.00 m²

SUP. EXTERIOR VIVIENDA:	
Zona terraza chill out:	66.65 m ²
Zona piscina-solarium:	59.31 m ²
TOTAL SUP. EXT. VIVIENDA	125.96 m²



Vivienda tipo ático
Planta segunda

No forma parte de ningún acuerdo contractual y el contenido visual y escrito puede ser modificado y/o sustituido por exigencias técnicas de la dirección facultativa o de la empresa promotora derivadas del Proyecto de Edificación y su ejecución.
 La documentación gráfica que aparece en este plano comercial es orientativa y exclusivamente informativa.



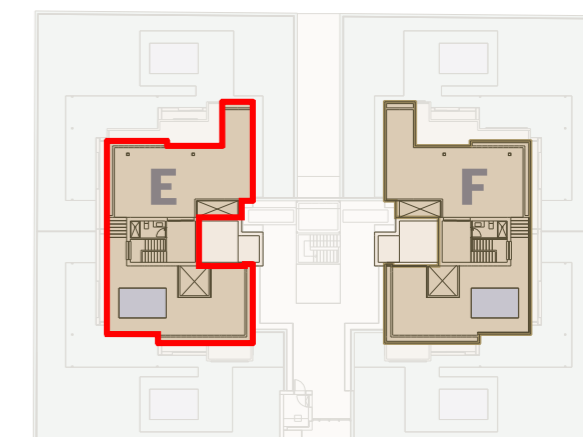
AV68

AV DE LA VICTORIA
EL PLANTÍO · ARAVACA

Hall recibidor:	8.74 m ²
Aseo:	2.02 m ²
Salón-comedor:	33.50 m ²
Cocina:	18.01 m ²
Terraza 1	15.44 m ²
Tendedero:	4.46 m ²
Dormitorio servicio:	6.35 m ²
Baño servicio:	2.88 m ²
Distribuidor:	7.56 m ²
Dormitorio 01 ppal:	12.74 m ²
Terraza 2:	7.92 m ²
Baño 01 ppal:	4.41 m ²
Baño 02:	4.53 m ²
Dormitorio 02:	11.02 m ²
Dormitorio 03:	10.34 m ²
Escalera:	5.56 m ²
Despacho:	8.07 m ²
Baño 03:	4.03 m ²
Patio interior 1:	4.63 m ²
Patio interior 2:	6.30 m ²
TOTAL ÚTIL VIVIENDA:	178.51 m²

Planta principal:	203.00 m ²
Planta solarium:	18.00 m ²
SUP. CONSTRUIDA VIVIENDA:	221.00 m²

SUP. EXTERIOR VIVIENDA:	
Zona terraza chill out:	66.65 m ²
Zona piscina-solarium:	59.31 m ²
TOTAL SUP. EXT. VIVIENDA	125.96 m²



Vivienda tipo ático
Planta solarium