

- 63 VIVIENDAS DE 3 y 4 DORMITORIOS -
GARAJES, TRASTEROS Y ZONAS COMUNES

EDIFICIO A

Portal 2 - Planta SEGUNDA

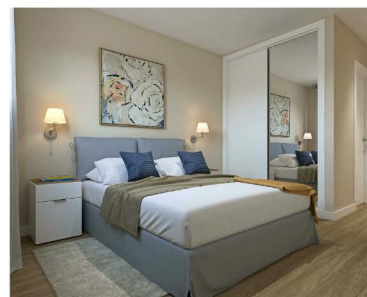
VIVIENDA B

Salón	23.54 m ²
Cocina	9.20 m ²
Hall Recibidor	6.03 m ²
Baño	3.38 m ²
Baño Ppal.	4.25 m ²
Habitación Ppal.	10.72 m ²
Habitación 01	9.39 m ²
Distribuidor	2.23 m ²
Habitación 02	10.42 m ²
Tendedero	3.93 m ²
SUP UTIL	83.09 m ²

SUP. CONST.	97.95 m ²
SUP. CONST. CON COMUNES	107.95 m ²

OTRAS SUPERFICIES

TERRAZA	7.30 m ²
---------	---------------------



NOTA: Los presentes planos, imágenes y superficies son un avance del proyecto a desarrollar posteriormente. Por todo ello están sujetos a posibles modificaciones derivadas de la incorporación y ajustes de instalaciones, estructura, cumplimiento de normativas y ordenanzas, o criterios de los arquitectos redactores o DF del proyecto.
El mobiliario es meramente orientativo, no estando incluido en la venta los muebles y electrodomésticos. - Junio 2019